

LED WALL PACK

Instructions d'installation

Version: V1

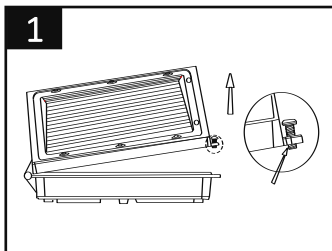


LIRE ATTENTIVEMENT AVANT D'INSTALLER L'APPAREIL. CONSERVEZ CES INSTRUCTIONS POUR RÉFÉRENCE ULTÉRIEURE.

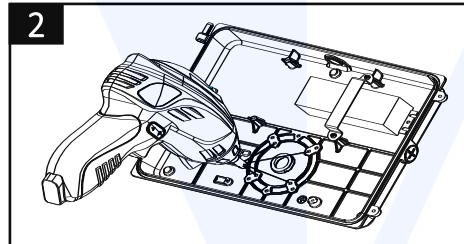
- DANGER-Risque d'électrocution - Couper l'alimentation électrique avant le câblage.
- Toutes les connexions électriques doivent être conformes aux normes locales du National Electrical Code (N.E.C).
- Les produits ne sont pas destinés à être utilisés dans des environnements contenant des agents chimiques corrosifs en suspension dans l'air tels que des solvants chimiques, des nettoyeurs ou des fluides de coupe.
- Convient aux emplacements humides extérieurs.
- Min 70 °C CONDUCTEURS D'ALIMENTATION.
- Fonctionnement à une température ambiante ne dépassant pas 40 °C (104 °F)
- Ce luminaire est évalué pour 120-347Vac 50/60Hz seulement.
(Veuillez vérifier l'étiquette pour connaître la tension d'entrée détaillée)



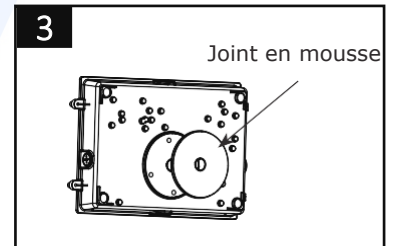
- Si le produit est endommagé, ne l'utilisez pas.



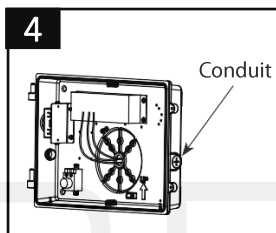
À l'aide d'un tournevis, desserrez les vis latérales du boîtier.



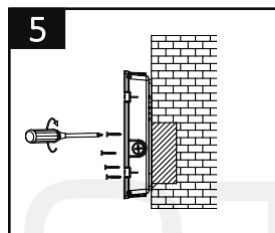
Retirez la plaque arrière du boîtier et dévissez le bouchon central, à l'aide d'une perceuse, ouvrez les trous d'installation dans la plaque arrière du boîtier.



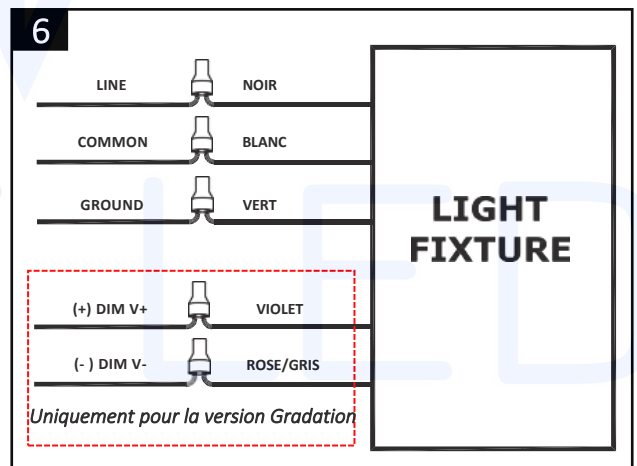
Appliquez le joint en mousse (fourni) sur la surface externe de la plaque arrière du boîtier.



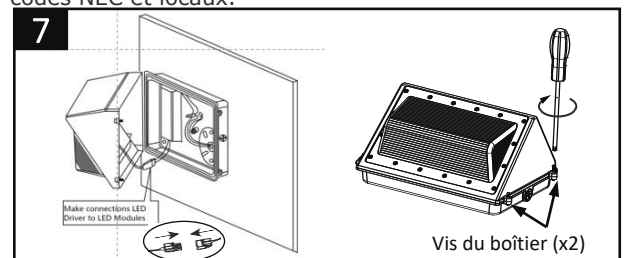
Faites passer les fils d'alimentation à travers la fiche centrale de la plaque arrière du boîtier.



Fixez la plaque arrière du boîtier à la surface ou à la boîte de jonction avec des vis (fournies par d'autres).



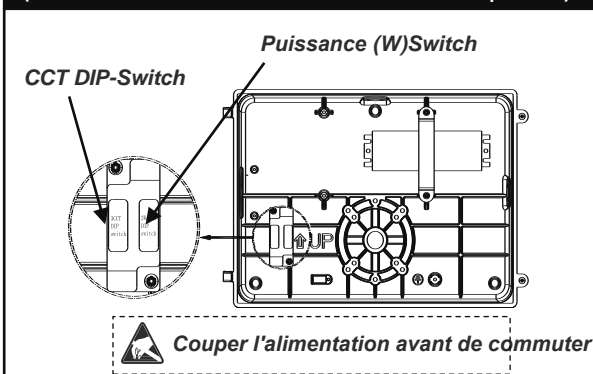
Câblez les fils du boîtier aux fils d'alimentation à l'aide de connecteurs de fils homologués UL conformément aux codes NEC et locaux.



Effectuez les connexions du pilote LED aux modules LED et montez le boîtier sur la plaque arrière du boîtier et fixez-le avec (2) vis (fournies).

OPTIONS:

(Pour la version Puissance & CCT sélectionnable uniquement)



Pour la version sélectionnable Power & CCT.! Veuillez choisir la puissance et la température de couleur dont vous avez besoin. (Veuillez vérifier l'étiquette pour les données détaillées)